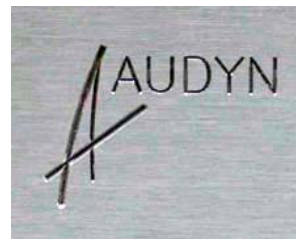


Timeless Perfection



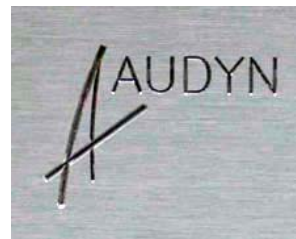
User Manual

Audyn AMP-200, High-End two channel power amplifier



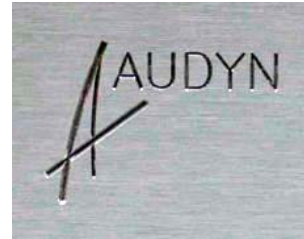
Auteur	R.Voshol
Datum	20-11-2006
Filenaam	Audyn AMP-200 User Manual v1.0.doc

©2006 Alle rechten voorbehouden. Niets van deze uitgave mag worden veeveelvoudigd en/of openbaar gemaakt worden door middel van druk, fotokopie, microfilm of op welke andere wijze ook zonder voorafgaande toestemming van de Auteur.



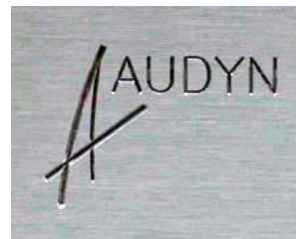
Inhoudsopgave

1. INLEIDING	4
1.1 EINDVERSTERKER	5
1.2 VOEDING	5
2. EIGENSCHAPPEN 'AUDYN AMP-200'	6
3. SPECIFICATIES AUDYN AMP-200.....	7
4. VEILIGHEID INSTRUCTIES.....	9
4.1 WAARSCHUWING	9
5. AANSLUITINGEN	10
5.1 OPMERKINGEN.....	10
5.2 AANSLUITPANEEL	11
5.3 AANSLUITGEGEVENS	12
5.4 AANSLUITSCHEMA.....	13
6. BEDIENING AUDYN AMP-200.....	14
6.1 AAN/UIT.....	14
7. CONFIGURATIE FORMULIER.....	15
8. AUDYN PRODUCTLIJN	16
9. REFERENTIES	17



Document historie

Versie	Datum	Auteur	Omschrijving
v1.0	20-11-2006	R.Voshol	1 ^e uitgave



1. Inleiding

De AMP-200 is een twee kanaal High-End eindversterker uit de Audyn reeks.

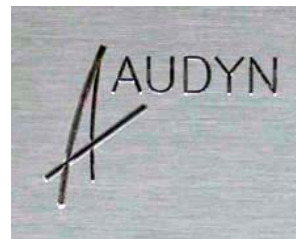
De metalen behuizing, vervaardigd uit 1,5 mm dik gegalvaniseerd staalplaat fungeert als stabiele basis voor de diverse elektronica printen en beschermt de elektronische schakelingen tegen elektromagnetische en hoogfrequente storingen. Het 10 mm dik geanodiseerd frontpaneel geeft het product een state-of-the-art aanzien en is verkrijgbaar in de kleuren geborsteld zilver of zwart.

Alle connectoren zijn zwaar verguld uitgevoerd. Op de luidspreker aansluitingen kunnen gestripte kabels, kabels voorzien van banaanstekers of kabels voorzien van kabelvorken worden aangesloten.

Om aardlussen tegen te gaan zijn alle connectoren geïsoleerd van het chassis gemonteerd.

De versterker wordt door middel van een los bijgeleverde kabel van netspanning voorzien. De los bijgeleverde kabel geeft de gebruiker de mogelijkheid een ander top-of-the-range netkabel toe te passen.





1.1 Eindversterker

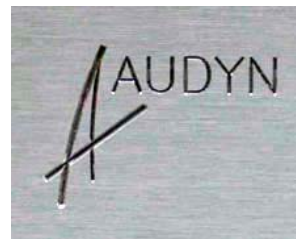
De eindtrappen van de AMP-200 zijn gebouwd met zeer snelle, discrete componenten welke in staat zijn een vermogen van 2x 170W in 4Ω te leveren zonder extreme temperatuurverhoging in de versterker.

Gecombineerd met de in de volgende paragraaf beschreven voeding kan de AMP-200 de volgende type luidsprekers probleemloos aansturen:

- Dynamische,
- Magnetostatische,
- Elektrostatische,
- Hybride systemen.

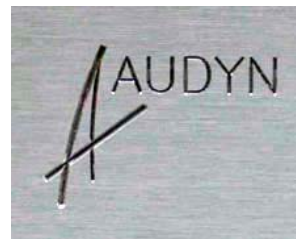
1.2 Voeding

De AMP-200 is voorzien van een overgedimensioneerde voeding bestaande uit een volledig geïsoleerde 500VA ringkern transformator, ultrasnelle gelijkrichter diodes en hoge kwaliteit Black-Gate condensatoren met een totale capaciteit van 60.000μF. De voeding levert hiermee ruim voldoende vermogen voor alle soorten belastingen.



2. Eigenschappen 'Audyn AMP-200'

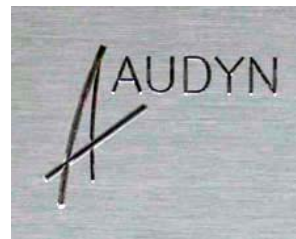
- High-End Stereo eind- versterker,
- Ruim voldoende vermogen voor de meest dynamische passages,
- Muzikale performance bij een zeer lage vervorming,
- Volledig analoge signaalverwerking,
- Frontplaat in zilver of zwart geborsteld,
- Luchtdichte goudcontact relais in schakel- en muting circuits,
- Vergulde stereo (RCA cinch) in- en uitgangsbussen voor:
 - eindversterker ingang (L+R),
- Vergulde schroef aansluitklemmen (binding posts) voor:
 - eindversterker uitgang (L+R).



3. Specificaties Audyn AMP-200

Algemeen	Specificatie
<ul style="list-style-type: none"> • Wettelijke regelgeving 	Conform de gestelde eisen voor CE markering en ROHS
<ul style="list-style-type: none"> • Kleurstelling kast 	Mat zwart
<ul style="list-style-type: none"> • Kleurstelling front 	Geborsteld aluminium in zilver of zwart
<ul style="list-style-type: none"> • Gewicht 	10,2 Kg
<ul style="list-style-type: none"> • Maten b x h x d 	440 x 88(95) x 375 mm

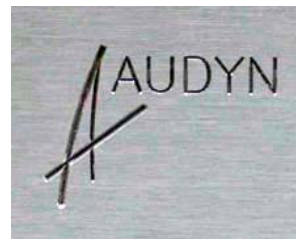
Eindversterker	Specificatie
<ul style="list-style-type: none"> • Versterker kanalen 	2
<ul style="list-style-type: none"> • Continue sinus-vormig uitgangsvermogen bij een THD* van 0,1% 	105 Watt in 8 Ohm / kanaal 170 Watt in 4 Ohm / kanaal
<ul style="list-style-type: none"> • Maximum pulsvormig uitgangsvermogen bij een THD* van 0,1% 	350 Watt in 2 Ohm / kanaal 410 Watt in 1 Ohm / kanaal
<ul style="list-style-type: none"> • Vervorming THD* • Vervorming TIM* 	0,0087% 8 Ohm 5 Watt 1 KHz 0,011 % 8 Ohm 5 Watt 50 Hz / 7 KHz 4:1
<ul style="list-style-type: none"> • Instelling van de eindtrap 	Klasse AB met een relatief hoog klasse A deel
<ul style="list-style-type: none"> • Bandbreedte 	DC - 160 KHz -3dB 1W/ 8 Ohm
<ul style="list-style-type: none"> • Dempingsfactor 	> 600
<ul style="list-style-type: none"> • Brom en ruis niveau 	-99,7 dB ref: Max output level
<ul style="list-style-type: none"> • Snelheid (Slew rate) 	23 V/ μ S
<ul style="list-style-type: none"> • Maximum te leveren continue stroom 	6 Amp / kanaal
<ul style="list-style-type: none"> • Maximum te leveren pulsstroom 	20 Amp gedurende 100 msec



Eindversterker (vervolg)	Specificatie
<ul style="list-style-type: none">• Beveiliging zekeringen in de eindtrap	2 x 5 Amp ET (interne montage, in de voedingsrails)
<ul style="list-style-type: none">• Audio ingangen	1 / 2 kanaal cinch
<ul style="list-style-type: none">• Versterking	+34 dB
<ul style="list-style-type: none">• Ingangsniveau voor max. uitsturing	600 mV eff
<ul style="list-style-type: none">• Ingangsimpedantie	47 K Ohm typ.

Voeding	Specificatie
<ul style="list-style-type: none">• Netspanning	115 V AC / 230 V AC Intern instelbaar
<ul style="list-style-type: none">• Netspanningfrequentie	45 Hz ~ 66 Hz
<ul style="list-style-type: none">• Netzekering	2,5 Amp ET (interne montage)
<ul style="list-style-type: none">• Maximum opgenomen vermogen	550 VA
<ul style="list-style-type: none">• Opgenomen vermogen in stand-by	7 VA

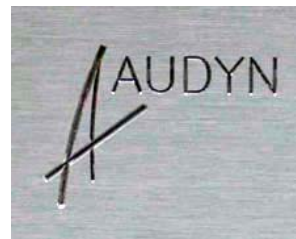
Noot:* THD = Total Harmonic Distortion
TIM = Transient Intermodulation Distortion



4. Veiligheid instructies

4.1 Waarschuwing

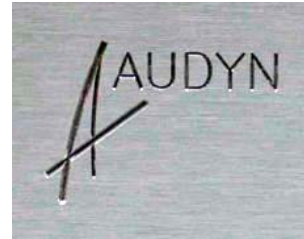
- Om het risico op brand of elektrische schokken te vermijden, mag u dit toestel niet blootstellen aan regen of vocht.
- Ter voorkoming van elektrische schokken, de bovenafdekking van de versterker niet openen. Mocht zich een probleem voordoen, neem dan contact op met uw Audyn dealer.
- Steek geen metalen voorwerpen en mors geen vloeistof in de versterker. Elektrische schokken of slechte werking kunnen hiervan het gevolg zijn.
- Beschadig of vervorm het netsnoer niet. Als het beschadigd of vervormd wordt, kunnen elektrische schokken of slechte werking door gebruik van het snoer worden veroorzaakt. Trek het snoer altijd met de stekker uit het stopcontact c.q. versterker en nooit aan het snoer zelf.
- Dek de ventilatie openingen aan de onder en bovenkant van de versterker niet af. Zorg voor voldoende ventilatie wanneer de versterker in een meubel wordt geplaatst. Onvoldoende ventilatie kan oververhitting van de versterker tot gevolg hebben. Slechte werking of het defect raken van de versterker kan hier het gevolg van zijn.
- Reinig de versterker niet met water of chemische oplosmiddelen. Gebruik hiervoor een schone droge doek.



5. Aansluitingen

5.1 Opmerkingen

- Lees de gebruiksaanwijzing van alle aan te sluiten componenten voordat u de aansluitingen tot stand brengt.
- Gebruik geen netspanningsfilter, deze kan het geluid negatief beïnvloeden.
- Sluit het netsnoer pas aan nadat alle overige aansluitingen tot stand zijn gebracht.
- Als bij het aansluiten de netspanning is ingeschakeld, kunnen er geluiden optreden die de luidsprekers kunnen beschadigen.
- Zorg ervoor dat de linker en rechter kanalen op de juiste wijze worden aangesloten: L (links) op L, R (rechts) op R.
- Bind het netsnoer niet samen met de andere aansluitsnoeren, er kunnen hierdoor bijgeluiden optreden.
- Bind de luidsprekersnoeren niet samen met de andere aansluitsnoeren, er kunnen hierdoor bijgeluiden optreden.
- Gebruik goede kwaliteit verbindingkabels met vergulde cinch connectoren welke goed klemmend op de aansluitbussen van de apparatuur aangesloten kunnen worden.



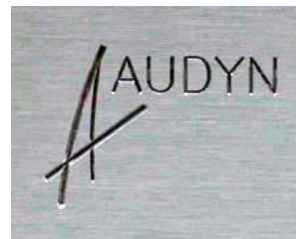
5.2 Aansluitpaneel



Op het achterpaneel van de Audyn AMP-200 bevinden zich de volgende aansluitingen:

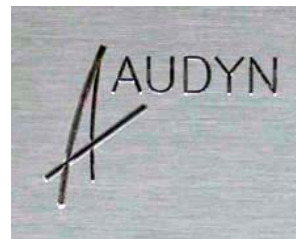
- Loudspeaker outputs,
- Inputs,
- AC power.

In de volgende paragraaf worden deze aansluitingen nader gespecificeerd.



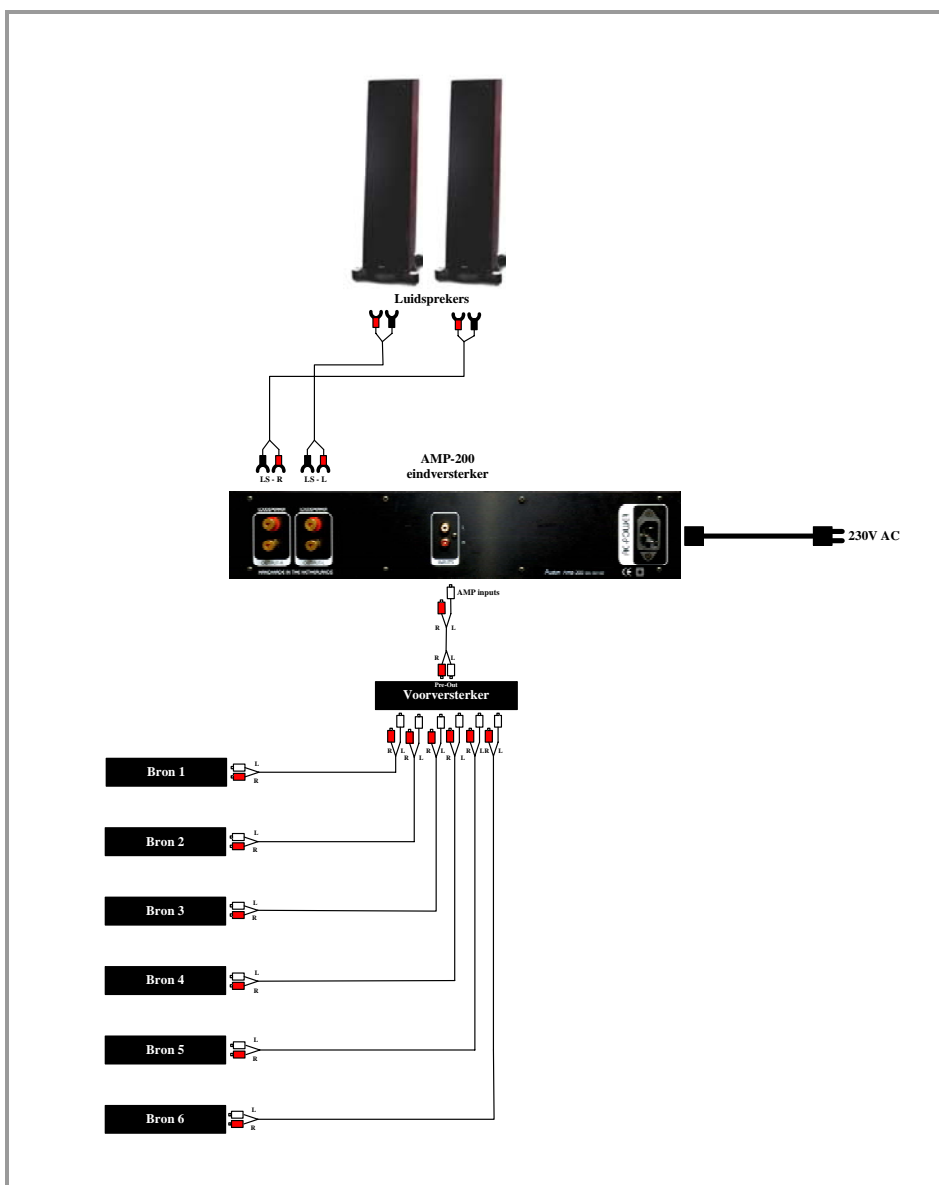
5.3 Aansluitgegevens

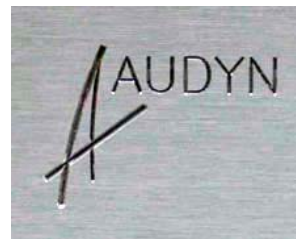
Loudspeaker outputs	
○ Rode Bus	+ aansluiting luidspreker links (L)
○ Zwarte Bus	- aansluiting luidspreker links (L)
○ Rode Bus	+ aansluiting luidspreker rechts (R)
○ Zwarte Bus	- aansluiting luidspreker rechts (R)
Inputs	
○ L (Witte Bus)	Versterker ingang Links
○ R (Rode Bus)	Versterker ingang Rechts
AC power (3 polige IEC aansluiting)	
○ L	Netspanning (Line)
○ E	Aarde (Earth)
○ N	Netspanning (Neutral)



5.4 Aansluitschema

Onderstaande tekening geeft weer hoe de Audyn AMP-200 aangesloten kan worden. Hoe een en ander uiteindelijk wordt aangesloten is afhankelijk van uw configuratie.





6. Bediening Audyn AMP-200

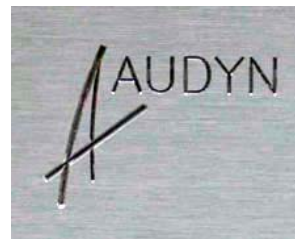
6.1 Aan/uit

De eind- versterkers van de 'Audyn AMP-200' wordt middels een schakelaar op het frontpaneel aan- of uit- geschakeld. In aan/uit schakelaar bestuurd ook het ingangsrelais waardoor de versterker in de uitstand volledig wordt ontkoppeld.

Dit relais zorgt er tevens voor dat de eindtrap geen bijgeluiden bij aan- of uit- schakelen produceert.



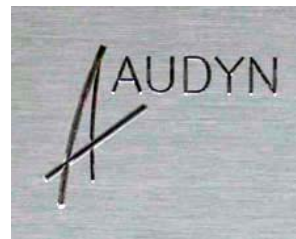
Funcie	Omschrijving
○ Power toets	AMP-200 aan/uit schakelaar
○ Power Led (blauw)	Brand continue bij 'power on' Dooft bij 'power off'



7. Configuratie formulier

Onderstaand formulier biedt de gebruiker de mogelijkheid om alle op de AMP-200 aangesloten apparatuur te registreren.

Persoonlijke gegevens		
Naam		
Datum		
Serienummer AMP-200		
Aangesloten apparatuur		
VOORVERSTERKER		
○ Merk/ type		
○ Serienummer		
BRON 1		
○ Merk/ type		
○ Serienummer		
BRON 2		
○ Merk/ type		
○ Serienummer		
BRON 3		
○ Merk/ type		
○ Serienummer		
BRON 4		
○ Merk/ type		
○ Serienummer		
BRON 5		
○ Merk/ type		
○ Serienummer		
BRON 6		
○ Merk/ type		
○ Serienummer		
LUIDSPREKERS		
○ Merk/ type		
○ Serienummer (L)		
○ Serienummer (R)		



8. Audyn productlijn



COM-2 (geïntegreerde 2 kanaals versterker)



COM-6 (geïntegreerde 6 kanaals versterker)



Afstandsbediening



PRE-2 (2 kanaals voorversterker)



PRE-6 (6 kanaals voorversterker)

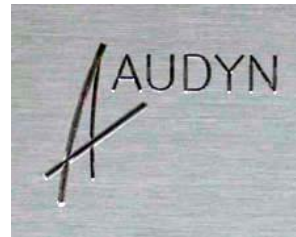


AMP-200 (2 kanaals eindversterker)



AMP-300 (3 kanaals eindversterker)

Timeless Perfection



9. Referenties

Audyn <http://www.audyn.com>

HiFi.nl <http://www.hifi.nl/recensies.php?id=2723>

RuVox® <http://www.ruvox.nl>